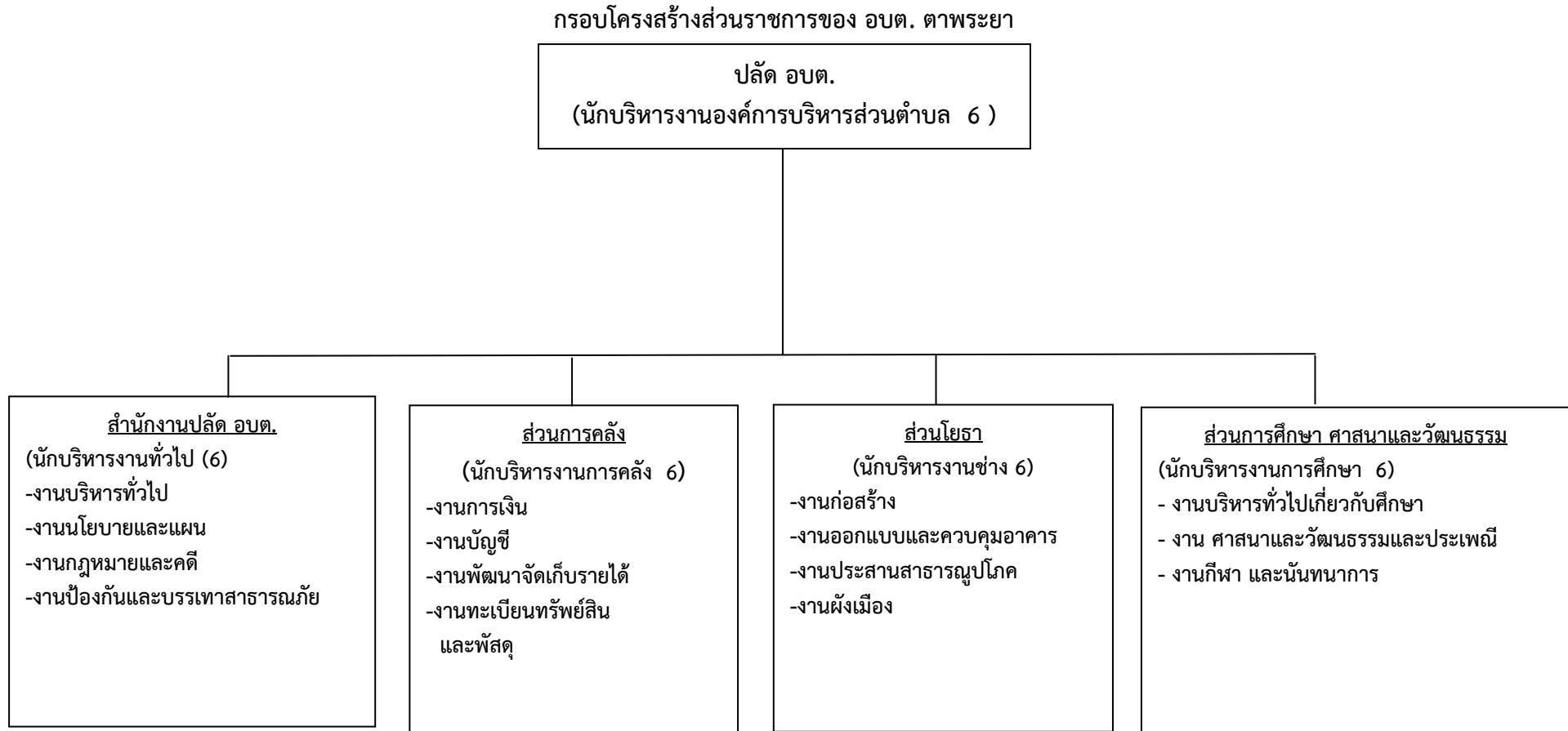
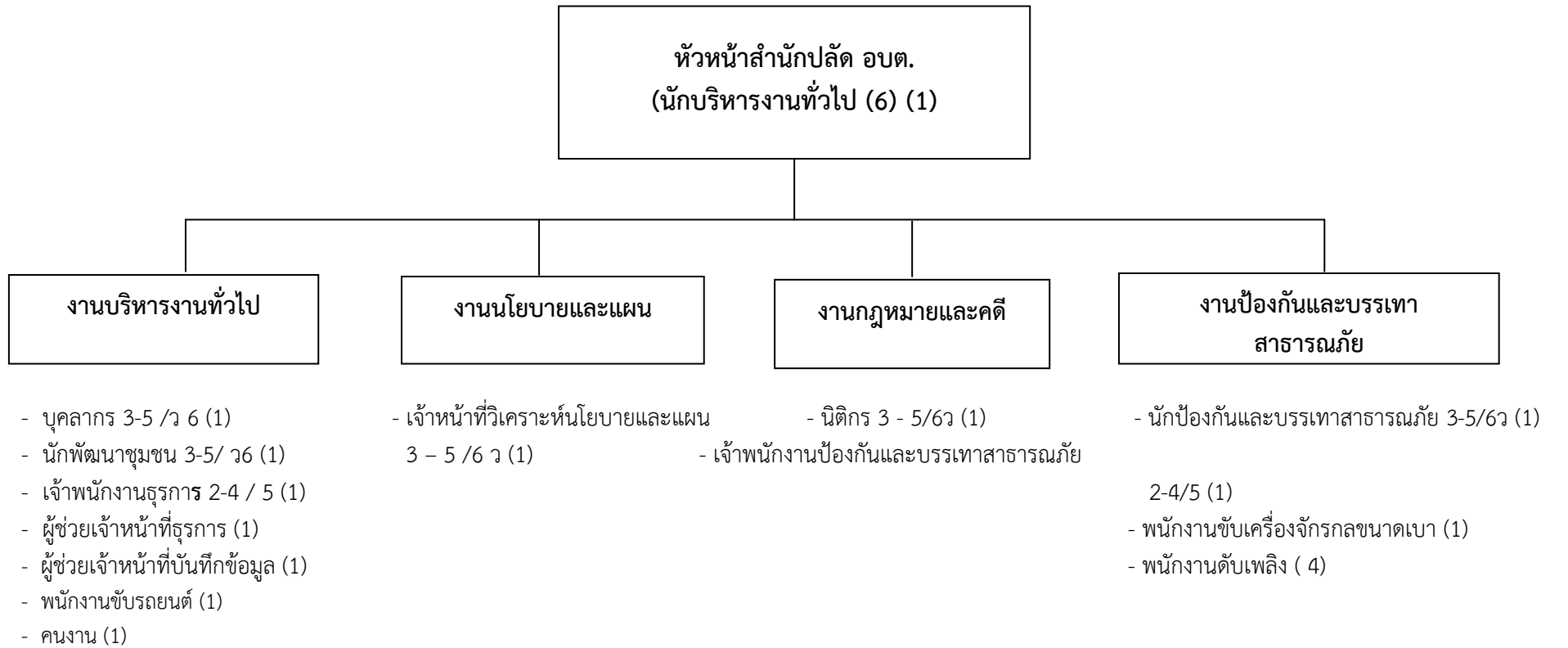


แผนอัตรากำลัง(2558 – 2560)

แผนภูมิโครงสร้างการแบ่งส่วนราชการของ อบต.ตาพระยา

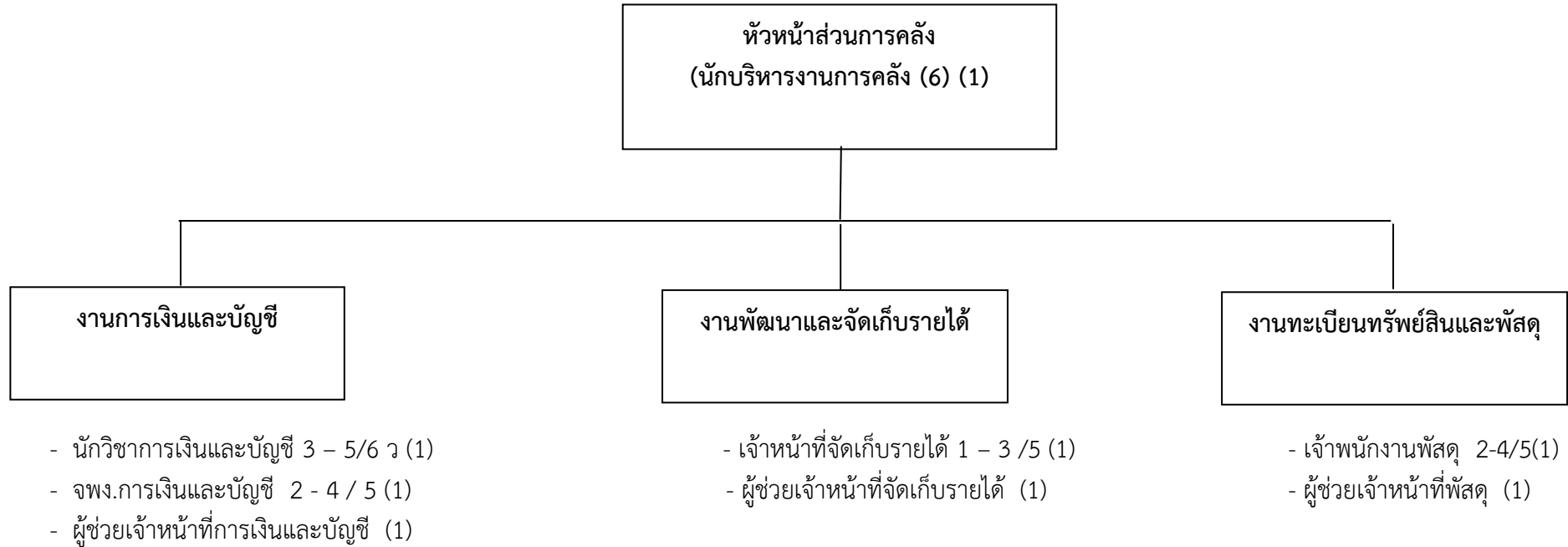


บัญชีแสดงโครงสร้างกรอบอัตรากำลังของสำนักงานปลัด อบต. ตาพระยา



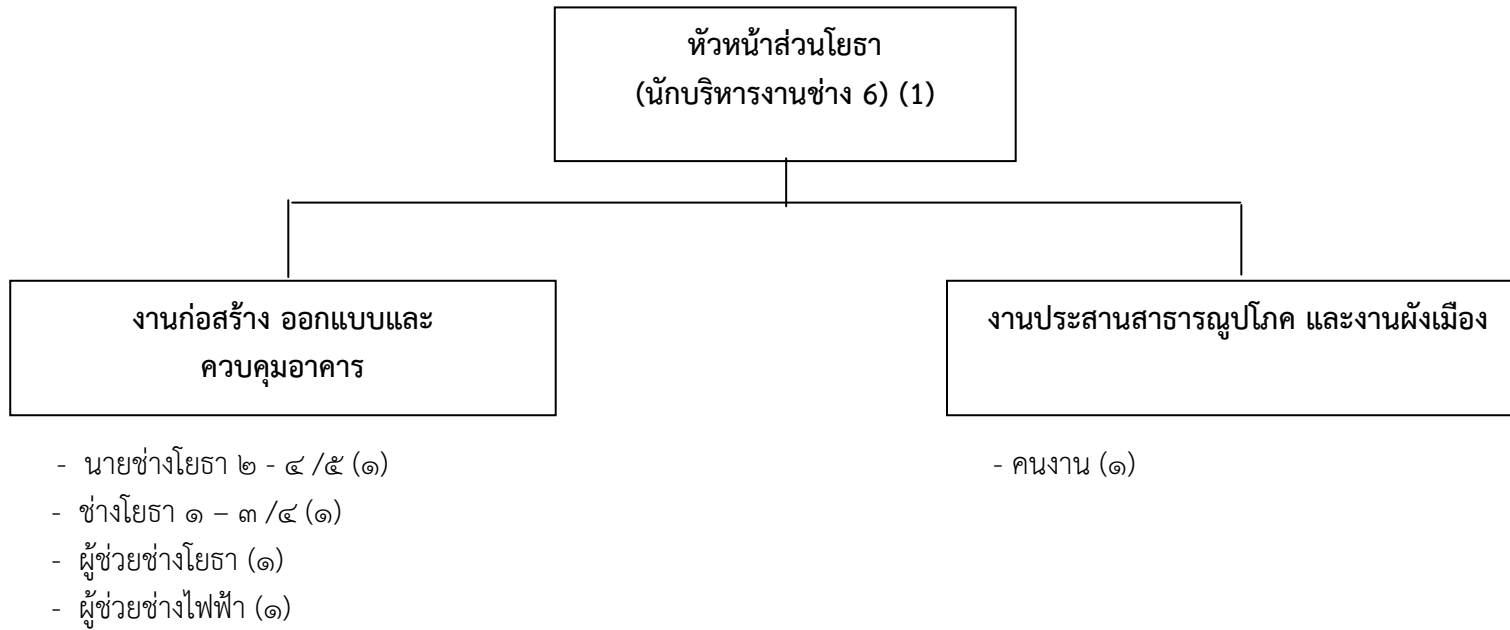
ระดับที่	ระดับ 6	ระดับ 3 – 5 หรือ 6ว	ระดับ 2 – 4 หรือ 5	ระดับ 1 - 3 หรือ 4	ลูกจ้างประจำ	พนักงานจ้างตามภารกิจ	พนักงานจ้างทั่วไป
จำนวน	1	5	2	-	-	4	5

โครงสร้างส่วนการคลัง



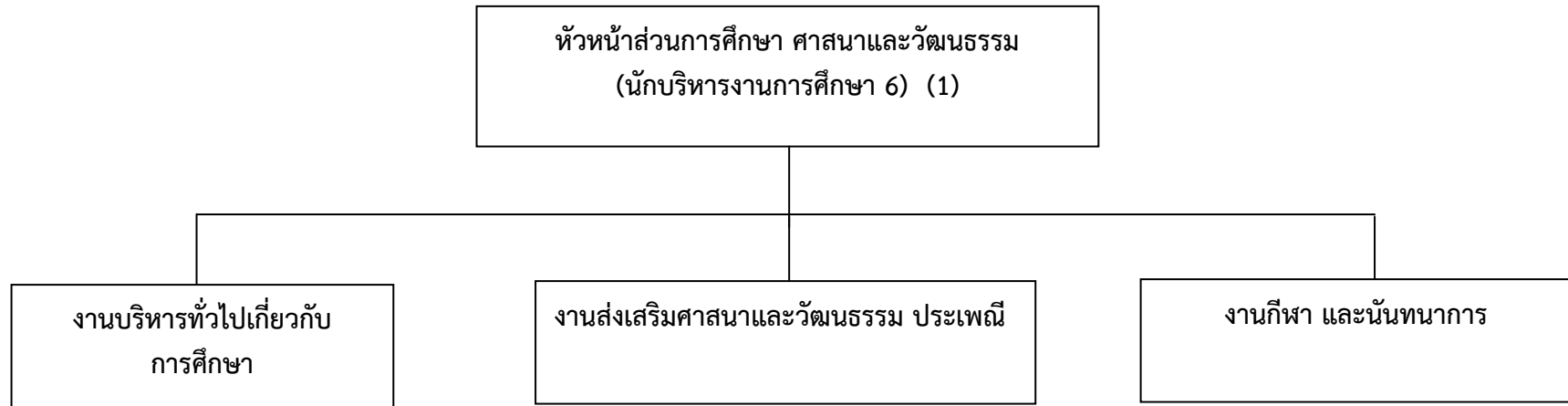
ระดับที่	ระดับ 6	ระดับ 3 – 5 หรือ 6ว	ระดับ 2 – 4 หรือ 5	ระดับ 1 - 3 หรือ 4	ลูกจ้างประจำ	พนักงานจ้างตามภารกิจ	พนักงานจ้างทั่วไป
จำนวน	1	1	2	1	-	3	-

โครงสร้างส่วนโยธา



ระดับที่	ระดับ 6	ระดับ 3 - 5 หรือ 6	ระดับ 2 - 4 หรือ 5	ระดับ 1 - 3 หรือ 4	ลูกจ้างประจำ	พนักงานจ้างตาม ภารกิจ	พนักงานจ้าง ทั่วไป
จำนวน	1	-	1	1	-	2	1

โครงสร้างส่วนศึกษา ศาสนาและวัฒนธรรม



- นักวิชาการศึกษา 3-5 / 6ว (1)
- ครูผู้ดูแลเด็ก (6)
- ผช.ครูผู้ดูแลเด็ก (10)
- ผู้ดูแลเด็ก (6)

ระดับที่	ระดับ 6	ระดับ 3 - 5 หรือ 6ว	ระดับ 2 - 4 หรือ 5	ระดับ 1 - 3 หรือ 4	ลูกจ้างประจำ	พนักงานจ้างตามภารกิจ	พนักงานจ้างทั่วไป
จำนวน	1	7	-	-	-	10	6

